

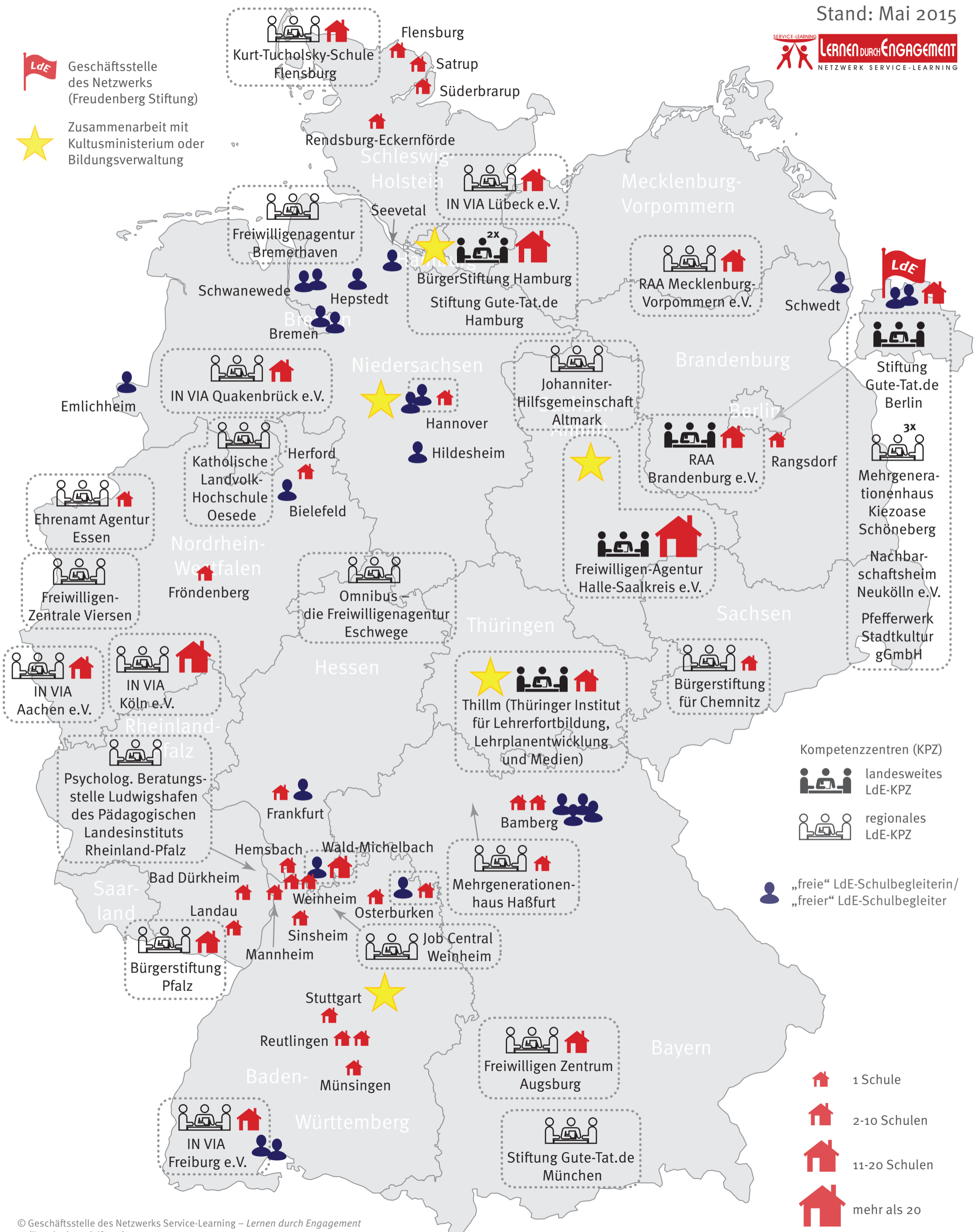
Das Netzwerk Service-Learning – »Lernen durch Engagement«

Stand: Mai 2015



Geschäftsstelle des Netzwerks (Freudenberg Stiftung)

Zusammenarbeit mit Kultusministerium oder Bildungsverwaltung



Kompetenzzentren (KPZ)
 landesweites LdE-KPZ
 regionales LdE-KPZ

„freie“ LdE-Schulbegleiterin/
 „freier“ LdE-Schulbegleiter

1 Schule
 2-10 Schulen
 11-20 Schulen
 mehr als 20